

◆麻生専門学校グループ presents

TGC KUMAMOTO 2024
by TOKYO GIRLS COLLECTION

弊社はパートナーとして協賛しています

南区 城南町今吉野 全4区画

【人気地 城南の国道266号線で好評分譲中!!】

| | | | | | |
|--------------------------|-------------------------------------|------|-----------|---|---|
| 所在地 | 熊本市南区城南町今吉野 1134-11 付近【ナビ検索】 | | | 水道加入金 | 一律 66,000円 |
| 区域区分 | 市街化調整区域(集落内開発区域内) | | | 受益者負担金 | m ² ×200円 |
| 用途地域 | 無指定 | | | 仲介手数料 | 売買代金×3%+6万円×1.1(税) |
| 接道 | 北側里道:幅員約4m 西側市道:幅員約4m 南側市道:幅員約4m | | | 電柱設置箇所 | 未定 |
| 交通 | 【熊本バス】 杉上今 徒歩約7分 | | | 備考 | ・必要経費:仲介手数料、水道加入金、受益者負担金 ・埋蔵文化財包蔵地内【今村遺跡群】 ※建築条件なし |
| 建ぺい率 | 40% | 容積率 | 80% | 熊本県知事(1)第5535号 | |
| 地目 | 宅地 | 引渡時期 | R5年12月末予定 | 株式会社 MR不動産 〒862-0951 熊本市中央区上水前寺1丁目1-31 ↑ホームページ分譲地情報検索♪Instagram→【mr_fudousan】 | |
| 上水 | 宅内 | 下水 | 宅内 | TEL:096-284-1286 FAX:096-284-1285 | |
| 小学校 | 杉上小 | 中学校 | 下益城城南中 | ☆MRhill'sシリーズは、弊社が土地の仕入れ→造成→マーケティング→ 価格設定→売買契約決済まで一貫してワンストップでコンサルティングを行ってます | |
| 広告有効期 | 令和6年6月30日 | 取引形態 | | 売買物件募集中!スピーディーに売却致します。 査定無料!また、ほしい土地を買い付けに行きます。ご相談下さい。 当社から得た情報をもとに、当該物件の売主または関係者へ接触することを厳禁とします。 なお、接触を確認した場合、その内容次第で損害賠償請求等の法的手段を講じます。 | |
| 担当(池松) 携帯: 090-8419-2719 | | | |      | |

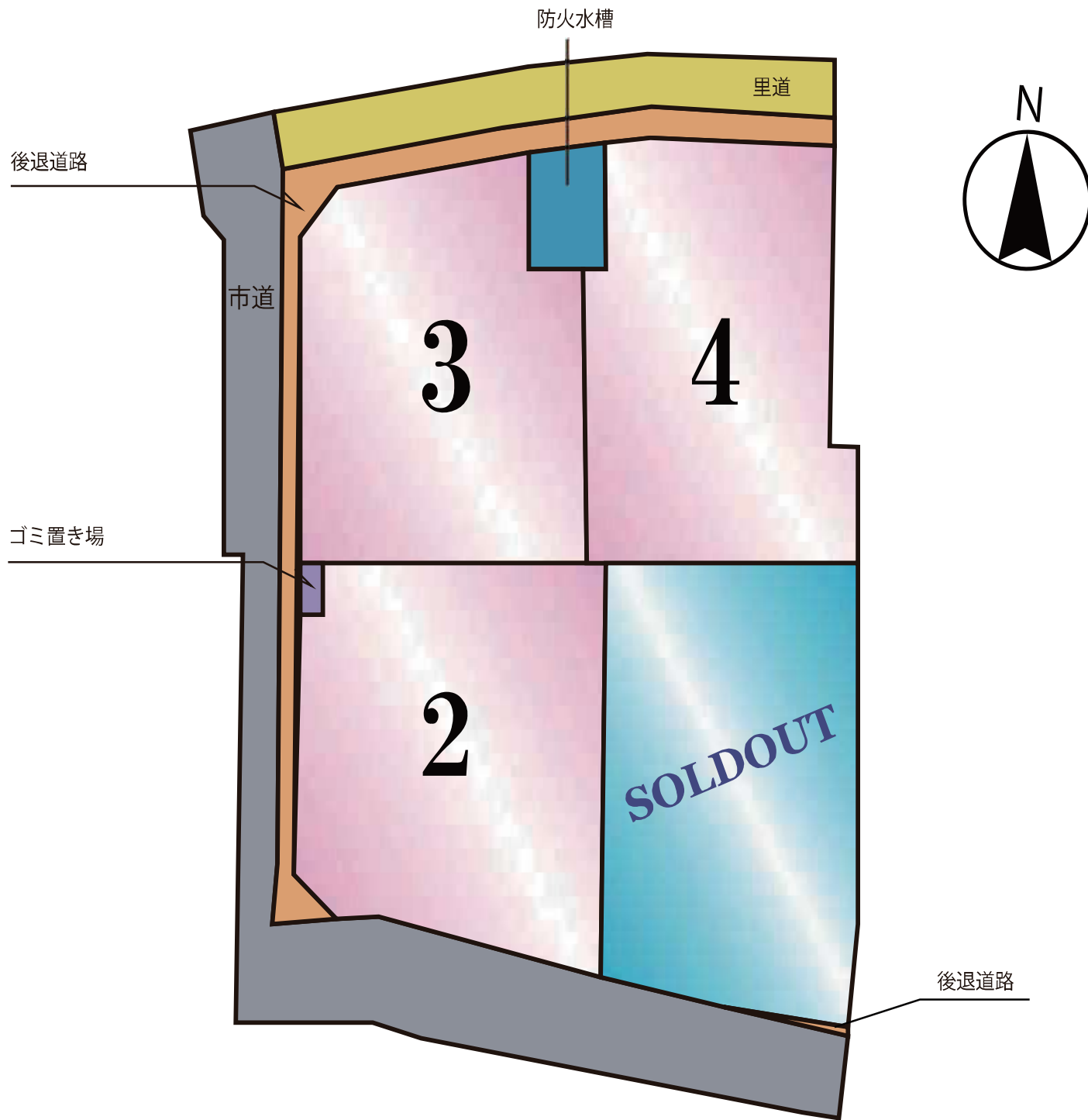
☆南区城南町今吉野4区画☆ 価格表

| 区画 | 面積 | 坪数 | 坪単価 | 土地価格 |
|-----------------|---------|--------|---------|-------------|
| ご成約ありがとうございました。 | | | | |
| 2 | 274.89㎡ | 83.15坪 | 12.26万円 | 10,200,000円 |
| 3 | 253.60㎡ | 76.71坪 | 12.77万円 | 9,800,000円 |
| 4 | 253.09㎡ | 76.55坪 | 12.80万円 | 9,800,000円 |
| | | | | |

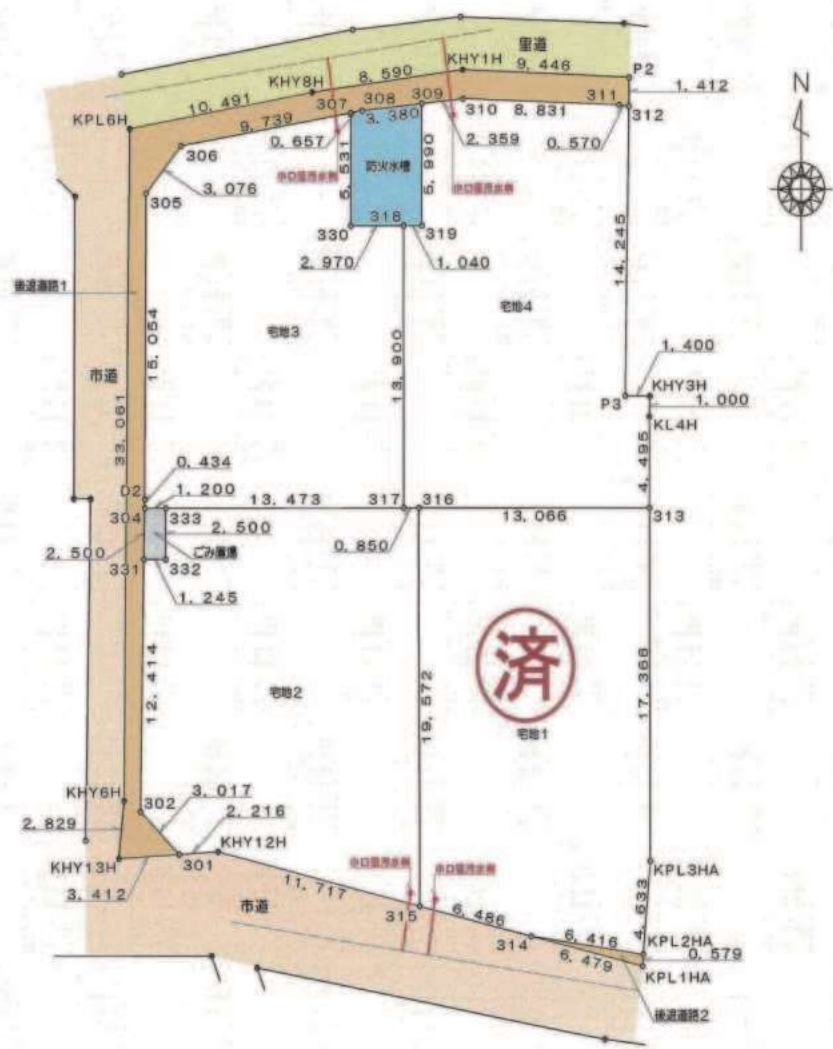
株式会社MR不動産

空き状況確認→ TEL：096 - 284 - 1286

買付発信→ FAX：096 - 284 - 1285







公共施設新旧对照图

| | | | | |
|----|----------------|------|---|---|
| 图名 | 求 精 图 | | | |
| 场所 | 熊本市南区城南町今吉野字東原 | | | |
| 图尺 | 1/250 | 作成月日 | 年 | 月 |
| 图番 | 10-1 | | | |

| 地番 | 後退道路1 | | | |
|--------|------------|------------|----------------|--------|
| NO | Xn | Yn | Xn・(Yn+1-Yn-1) | 距離 |
| KHY13H | -31337.456 | -24299.615 | 97428.150704 | 2.929 |
| KHY6H | -31334.643 | -24299.318 | -19206.136159 | 33.061 |
| KPL6H | -31301.664 | -24299.002 | -333455.774352 | 10.491 |
| KHY8H | -31299.791 | -24288.665 | -590094.959723 | 8.590 |
| KHY1H | -31298.667 | -24290.149 | -561967.565985 | 9.446 |
| P2 | -31299.033 | -24270.710 | -294805.591827 | 1.412 |
| 312 | -31300.445 | -24270.739 | 18342.060770 | 0.570 |
| 311 | -31300.360 | -24271.296 | 293973.169960 | 8.831 |
| 310 | -31300.067 | -24280.122 | 349694.571964 | 2.359 |
| 309 | -31300.336 | -24282.468 | 178631.011845 | 3.380 |
| 308 | -31300.692 | -24285.829 | 125464.474228 | 0.657 |
| 307 | -31300.801 | -24286.477 | 320864.511051 | 9.739 |
| 306 | -31302.420 | -24296.080 | 362920.257480 | 3.076 |
| 305 | -31304.765 | -24298.071 | 64467.815900 | 15.054 |
| D2 | -31319.819 | -24298.140 | 2380.306244 | 0.434 |
| 304 | -31320.253 | -24298.147 | 1472.051891 | 2.500 |
| 331 | -31322.753 | -24298.187 | 7648.793473 | 12.414 |
| 302 | -31335.165 | -24298.398 | -61980.956370 | 3.017 |
| 301 | -31337.252 | -24296.209 | 38450.898204 | 3.412 |
| 合計 | | | 154.988298 | |
| 合計面積 | | | 77.4941490 | |
| 地積 | | | 77.49 | m |

| 地番 | 後退道路2 | | | |
|--------|------------|------------|----------------|-------|
| NO | Xn | Yn | Xn・(Yn+1-Yn-1) | 距離 |
| 314 | -31341.281 | -24276.276 | -1410.997645 | 6.416 |
| KPL2HA | -31342.185 | -24269.924 | -197875.180795 | 0.579 |
| KPL1HA | -31342.762 | -24269.969 | 199089.224224 | 6.479 |
| 合計 | | | 3.705784 | |
| 合計面積 | | | 1.8928920 | |
| 地積 | | | 1.85 | m |

| 地番 | 防火水槽 | | | |
|------|------------|------------|----------------|-------|
| NO | Xn | Yn | Xn・(Yn+1-Yn-1) | 距離 |
| 330 | -31306.332 | -24286.468 | 93261.563028 | 5.531 |
| 307 | -31300.801 | -24286.477 | -20001.211839 | 0.657 |
| 308 | -31300.692 | -24285.829 | -125464.474228 | 3.380 |
| 309 | -31300.336 | -24282.468 | -105513.429285 | 5.990 |
| 319 | -31306.325 | -24282.458 | 32245.514750 | 1.040 |
| 318 | -31306.327 | -24283.498 | 125638.371270 | 2.970 |
| 合計 | | | 46.33696 | |
| 合計面積 | | | 23.1668480 | |
| 地積 | | | 23.16 | m |

| 地番 | 中心線通過 | | | |
|------|------------|------------|----------------|-------|
| NO | Xn | Yn | Xn・(Yn+1-Yn-1) | 距離 |
| 331 | -31322.753 | -24298.187 | 87743.917355 | 2.500 |
| 304 | -31320.253 | -24298.147 | -38837.113720 | 1.200 |
| 333 | -31320.251 | -24298.947 | -37740.992455 | 2.500 |
| 332 | -31322.761 | -24296.942 | 38840.211240 | 1.245 |
| 合計 | | | 6.112430 | |
| 合計面積 | | | 3.0562160 | |
| 地積 | | | 3.05 | m |

| 地番 | 宅地1 | | | |
|--------|------------|------------|----------------|--------|
| NO | Xn | Yn | Xn・(Yn+1-Yn-1) | 距離 |
| 315 | -31339.798 | -24282.590 | 199945.037704 | 19.572 |
| 316 | -31320.226 | -24282.624 | -406165.185232 | 13.066 |
| 313 | -31320.203 | -24269.556 | -410200.698691 | 17.366 |
| KPL3HA | -31337.589 | -24269.527 | 11460.550254 | 4.633 |
| KPL2HA | -31342.185 | -24269.924 | 211528.406565 | 6.416 |
| 314 | -31341.281 | -24276.276 | 399966.665146 | 6.469 |
| 合計 | | | 545.775746 | |
| 合計面積 | | | 272.8678730 | |
| 地積 | | | 272.98 | m |

| 地番 | 宅地2 | | | |
|--------|------------|------------|----------------|--------|
| NO | Xn | Yn | Xn・(Yn+1-Yn-1) | 距離 |
| 302 | -31335.165 | -24298.388 | 61980.956370 | 12.414 |
| 931 | -31322.753 | -24298.187 | -45292.700898 | 1.245 |
| 332 | -31322.761 | -24298.942 | -38840.211240 | 2.500 |
| 933 | -31320.251 | -24298.947 | -421821.140468 | 13.473 |
| 317 | -31320.227 | -24283.474 | -448599.611321 | 0.850 |
| 318 | -31320.226 | -24282.624 | -27687.079764 | 19.572 |
| 315 | -31339.798 | -24282.590 | 356427.522654 | 11.717 |
| KHY12H | -31337.120 | -24293.997 | 426780.237280 | 2.216 |
| 301 | -31337.252 | -24296.209 | 137601.873532 | 3.017 |
| 合計 | | | 549.846165 | |
| 合計面積 | | | 274.9230925 | |
| 地積 | | | 274.92 | m |

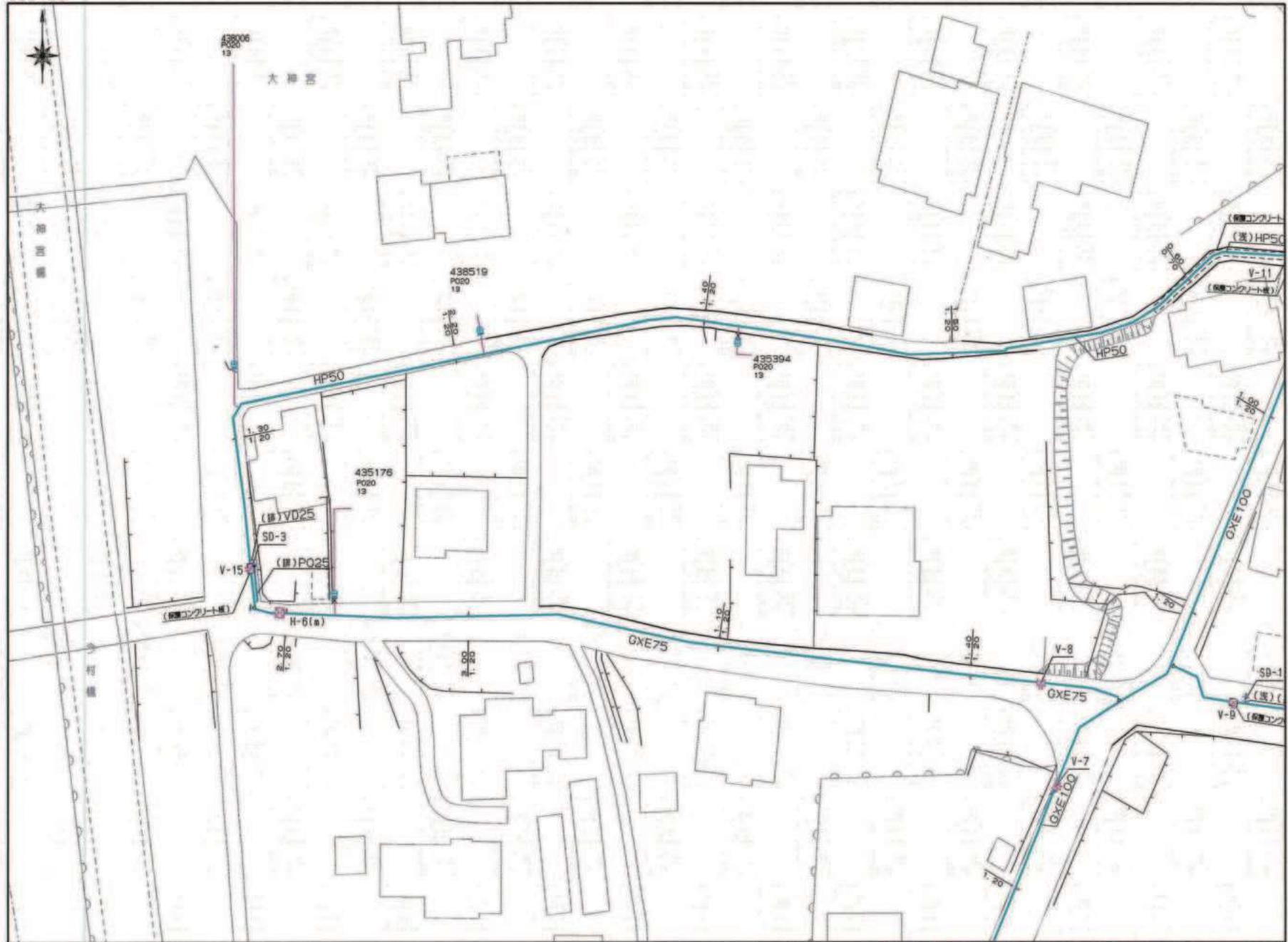
| 地番 | 宅地3 | | | |
|------|------------|------------|----------------|--------|
| NO | Xn | Yn | Xn・(Yn+1-Yn-1) | 距離 |
| 304 | -31320.253 | -24298.147 | 37365.061829 | 0.434 |
| D2 | -31319.819 | -24298.140 | -2380.306244 | 15.054 |
| 305 | -31304.765 | -24298.071 | -64467.815900 | 3.076 |
| 306 | -31302.420 | -24296.080 | -362920.257480 | 9.739 |
| 307 | -31300.801 | -24286.477 | -300863.299212 | 5.531 |
| 330 | -31306.332 | -24286.468 | -93261.563028 | 2.970 |
| 318 | -31306.327 | -24283.498 | -93731.143038 | 13.900 |
| 317 | -31320.227 | -24283.474 | 421225.732923 | 13.473 |
| 333 | -31320.251 | -24298.947 | 459562.042923 | 1.200 |
| 合計 | | | 506.452773 | |
| 合計面積 | | | 254.2263865 | |
| 地積 | | | 254.22 | m |

| 地番 | 宅地4 | | | |
|-------|------------|------------|----------------|--------|
| NO | Xn | Yn | Xn・(Yn+1-Yn-1) | 距離 |
| 317 | -31320.227 | -24283.474 | 27373.878398 | 13.900 |
| 318 | -31306.327 | -24283.498 | -31807.228232 | 1.040 |
| 319 | -31306.325 | -24282.458 | -32245.514750 | 5.990 |
| 309 | -31300.335 | -24282.468 | -79117.582560 | 2.359 |
| 310 | -31300.067 | -24280.122 | -349694.571964 | 8.831 |
| 311 | -31300.360 | -24271.296 | -293973.169960 | 0.570 |
| 312 | -31300.445 | -24270.739 | -11518.563760 | 14.245 |
| P3 | -31314.689 | -24270.928 | -37640.256178 | 1.400 |
| KHY3H | -31314.709 | -24269.528 | -42650.633658 | 1.000 |
| KL4H | -31315.708 | -24269.568 | 939.471240 | 4.495 |
| 313 | -31320.203 | -24269.556 | 408979.210774 | 13.066 |
| 316 | -31320.226 | -24282.624 | 455852.265018 | 0.850 |
| 合計 | | | 507.305366 | |
| 合計面積 | | | 253.6528830 | |
| 地積 | | | 253.66 | m |

総合計面積 1161.22 m

| 図名 | 求積表 | | | |
|----|----------------|------|----|----|
| 場所 | 熊本市南区城南町今吉野字東原 | | | |
| 縮尺 | — | 作成月日 | 年 | 月 |
| 図番 | 10-2 | 設計 | 製図 | 検印 |

上下水道施設管理図



上下水道施設管理図

